

Řada skenerů DigiBook SUPRASCAN

Příslušenství

Barevné a ČB skenery pro
vázané předlohy a velké formáty



SUPRASCAN II A1



SUPRASCAN A1



SUPRASCAN A0



PŘÍSLUŠENSTVÍ SKENERŮ SUPRASCAN

Řada skenerů Suprascan může být vybavena různým příslušenstvím jako jsou knižní kolébky, nebo držáky knih v poloze 120°, nebo odnímatelným přitlačným sklem.

Příslušenství je navrženo tak, aby vyhovělo specifickým požadavkům digitalizace např. na tloušťku hřbetu, úhel rozevření nebo jiným požadavkům.

Knižní kolébky

Knižní kolébky jsou speciálně navrženy tak, aby hodnotné a křehké předlohy až do rozměrů A2 byly co nejméně namáhány a nebyla porušena jejich vazba či hřbet (např. Historické knížky, rukopisy, atlasy, archiválie ...).

Úlohou **knižní kolébky** je:

- Stabilizovat obě strany otevřeného dokumentu. Tyto musí být ve stejné výšce, aby mohl být dokument digitalizován v nejvyšší kvalitě.
- Pomáhat operátorovi s manipulací dokumentu tak, aby byl dokument umístěn ve správné rovině ohniska. Změna výšky dokumentu musí být kompenzována.
- Umožnit otevřít dokument na méně než 180° (např. 120°), pokud to nedovoluje křehkost předlohy.

Kolébka na kterou se pokládají knihy má dvě části, které umožní mít stránky v jedné rovině kompenzující tloušťku hřbetu knihy.

Různé modely kolébek určené pro různé tloušťky hřbetů knih a lepší ergonomii.



Manuální kolébka 15 cm / 25 kg
S 90° rotací



Manuální kolébka 20 cm / 25 kg
Motorizovaná kolébka 30 cm / 30 kg



Ergonomický stůl s manuální kolébkou 20 cm / 25 kg



Motorizovaná kolébka 50 cm / 40 kg

Přítlačné sklo

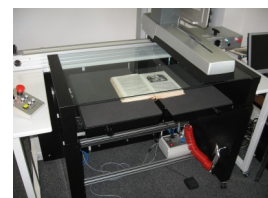
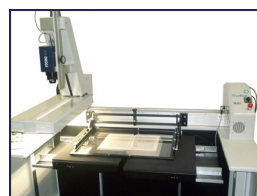
Skenery je možné opatřit **přítlačným sklem (automatickým nebo manuálním, odnímatelným)** aby digitalizované dokumenty byly úplně rovné a knížky zůstaly otevřené.

Přítlačné sklo je výhodné v těchto situacích:

- Digitalizace malých tlustých knížek s pevným hřbetem, které se samy zavírají nebo stránky po otevření knihy zůstanou ve vertikální poloze,
- Vložené stránky, které je potřeba rozvinout a vyrovnat
- Minimalizace kontaktu operátora s dokumentem.

Ideální pro vzácné knihy, kde motorizované přítlačné sklo pomáhá digitalizovat při nezměněné poloze knihy. **Motorizované přítlačné sklo** šetří čas a peníze a pro operátora znamená komfort při práci. Motorizované přítlačné sklo je určeno pro formát rozměru do A1 na šířku (594 mm x 841 mm; 1.948"x2.759"). Vyhovuje všem skenerům řady SUPRASCAN, a je kompatibilní s knižní kolébkou 30/30.

Odnímatelné sklo je určeno pro formát rozměru A1 nebo A2 na šířku (2 x A3): 420 mm (v) x 594 mm (š).



Držák knih

Držák knih umožňuje rozevřít knihu na **120°** a digitalizovat bez nutnosti rozevření na 180° kvůli ochraně křehkých hřbetů knih.

Pokud rozevření knihy je méně než 180°, není možné plynule skenovat levou a pravou stranu se stejnými podmínkami. **Držák knih 120°** fixuje otevřenou knihu a umožňuje pravou nebo levou stranu knihy digitalizovat v dobrých podmínkách.

Mechanika **držáku knih 120°** je navržena s cílem co nejvíce chránit křehké předlohy při manipulaci s nimi.

Držák knih 120° je určen pro vázané předlohy formátu A2 (2 x A3), s maximální tloušťkou 150mm, s možností rozevření na 100°, 120° a 140°. Je přizpůsoben na kolébku 20 cm. S omezením lze držák knih ve spojitosti s kolébkou 20cm použít také na knihy s tloušťkou hřbetu 20cm.

Držák knih 120° je volitelně možné používat s přítlačným sklem.



Světelná podložka



Podložka se zadním osvětlením je důležité příslušenství pro digitalizaci negativů, průsvitných (rentgenových) snímků nebo malovaného skla.

Dostupné ve dvou rozměrech:

- Formát 40 x 43 cm (15,75" x 16,93")
- Formát 43 x 80 cm (16,93" x 31,5")
- Rovnoměrný osvit
- Zdroj podobný dennímu osvětlení
- S vysokou frekvencí
- Elektronický regulátor světlosti
- Clona proti oslnění

Vakuový stůl

Stůl s podtlakem se používá na vyrovnání dokumentů, které mají zvlněný, pomačkaný, skládaný nebo srolovaný povrch.

Podporuje formát dokumentů do rozměru A0 t.j. 840 x 1180 mm. Stůl je vybaven voštinovou podložkou se dvěma rameny pro odsávání vzduchu propojených na dvě turbíny. Turbíny lze umístit až na vzdálenost 5m, například v oddělené místnosti, aby se eliminoval hluk rušící operátora.

Síla odsávání je regulovatelná a není zapotřebí ani přídavné Mylar fólie na vyrovnání menších rozměrů dokumentů. Odsávání je zapínáno pomocí nožního spínače.

Vakuový stůl je adaptován pro skener A0 a je umístěn na kolečkový stůl kvůli snadné manipulaci.

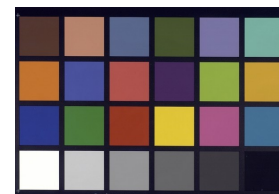


Kalibrační terče

Kalibrační terč, kalibrační karta **ColorChecker** umožňuje přesně kalibrovat kolorimetrické profily skeneru.

Použití těchto karet garantuje věrnou reprodukci barev nasnímaného materiálu.

Software **ProfileMaker Digital Camera**, spolu s **ColorChecker** kalibračními kartami umožní vytvořit ICC profily pro skener.



Příslušenství

PRODUKT	Popis	KÓD	URČENÍ
Knižní kolébky			
Knižní kolébka 20	Stůl s manuální knižní kolébkou 20 cm / 25 kg	BOOK CRADLE20	Suprascan II A1 Suprascan A1
Ergonomická Knižní kolébka 20	Ergonomický stůl s manuální knižní kolébkou 20 cm / 25 kg, včetně rozšíření pro klávesnici a myš s nastavitelným ramenem pro obrazovku	BC20/E	Suprascan II A1 Suprascan A1
Knižní kolébka 50	Stůl s motorizovanou knižní kolébkou 50 cm / 40 kg	BC 50	Suprascan II A1 Suprascan A1 Suprascan A0
Knižní kolébka 20/90	Manuální knižní kolébka 20 cm / 25 kg s možností rotace o 90°	BC20/90	Suprascan A0
PŘÍTLAČNÉ SKLO			
Motorizované přítlačné sklo (A1 a A2)	<i>Automatické přítlačné sklo - 1 x A1 na šířku Použití jenom s knižní kolébkou BOOK CRADLE30</i>	GlassA1-ABC30	Suprascan A1 Suprascan II A1 Suprascan A0
Odnímatelné A2 přítlačné sklo	Odnímatelné přítlačné sklo - 1 x A2 na šířku <i>Pro Suprascan A0, je přítlačné sklo možné uchytit na knižní kolébce pomocí montážní sady</i>	GLASS-OPTION	Suprascan A1 Suprascan II A1 Suprascan A0
Odnímatelné A1 přítlačné sklo	Odnímatelné přítlačné sklo - 1 x A1 na šířku	GLASSA1-II	Suprascan II A1
	Odnímatelné přítlačné sklo - 1 x A1 na šířku <i>Je možné uchytit na skeletu skeneru nebo na knižní kolébce</i>	GLASSA1-II	Suprascan A0
DRŽÁK KNIH			
120° Držák knih	120° Držák knih <i>Volitelné přítlačné sklo pro držák knih</i>	120DEG 120DEG-PLATE	Suprascan II A1 Suprascan A1 Suprascan A0
SVĚTELNÉ PODLOŽKY			
Světelná podložka 40 x 43 cm	Světelná podložka 40 x 43 cm (15.75" x 16.93")	LIGHT TAB4043	Suprascan II A1 Suprascan A1 Suprascan A0
Světelná podložka 43 x 80 cm	Světelná podložka 43 x 80 cm (16.93" x 31.50")	LIGHT TAB4380	Suprascan II A1 Suprascan A1 Suprascan A0
VAKUOVÝ STŮL			
Vakuový stůl	Vakuový stůl A0 s kolečky - 220 V	TABLE ASPI	Suprascan A0
	Vakuový stůl A0 s kolečky - 110 V	TABLE-ASPI110	Suprascan A0
ICC PROFILE MANAGEMENT			
ICC Barevný terč	Karta s barvami pro ICC profily	ICC-CHART	Suprascan II A1 Suprascan A1 Suprascan A0

© I2S 02/2010. Právo na změny a úpravy bez předchozího upozornění. Vyhrazeny: I2S, DigiBook, CopiBook, Book Restorer jsou registrované značky I2S. Jiné značky jsou ve vlastnictví příslušných vlastníků.

